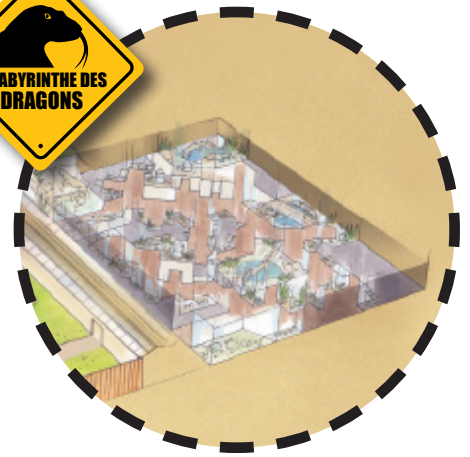


Les Reptiles de France



Tu trouveras les réponses sur les fiches dans le labyrinthe des dragons
(en cours de mise en place)



Qui suis-je ?

je suis la couleuvre qui veut ressembler à une vipère

Qui suis-je ?

je suis la couleuvre qui doit son nom au dessin de son dos

Qui suis-je ?

je suis la couleuvre la plus commune en France

Qui suis-je ?

je suis le symbole des pharmaciens et des médecins

Qui suis-je ?

je suis une couleuvre et je suis pourtant venimeuse mais pas dangereuse pour l'homme

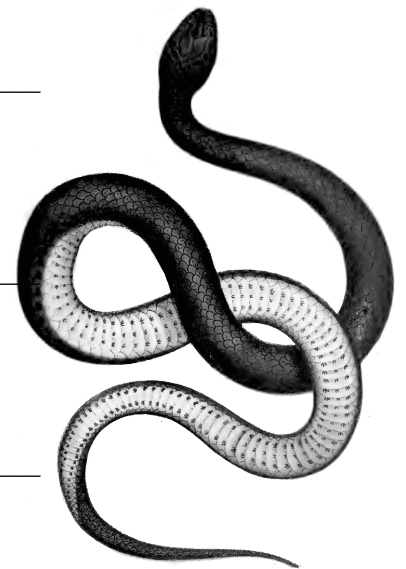


Fig. 63. Die Korkbaumschlange (Schwarz-Weißschlange = Peltophaga constrictor)

Qui suis-je ?

Je suis venimeuse et mes crochets se situent à l'avant de ma mâchoire

Qui suis-je ?

Pour échapper à mes ennemis je leur abandonne ma queue

